

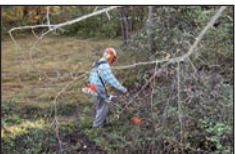
Was sind die Arbeitsschwerpunkte?

Um der vielfältigen Kulturlandschaft mit sehr unterschiedlichen Aufgabenstellungen im Landkreis Lörrach zu entsprechen, hat sich der LEV Lörrach folgende Arbeitsschwerpunkte und Ziele gesetzt:



Markgräflerland und Dinkelberg:

- Erhaltung und Pflege von Obstwiesen und Feuchtgrünland
- Artenschutz (z.B. Schwarzkehlchen und Steinkauz)
- Biotopvernetzung



Kleines und Oberes Wiesental, Kandertal:

- Offenhaltung und Biotoppflege
- Adlerfarnbekämpfung
- Erhaltung extensiver Nutzungsformen
- Mindestflurkonzept



Mittleres und Unteres Wiesental:

- Neophytenbekämpfung, entlang von Gewässern insbesondere Japanknöterich und Indisches Springkraut

Neben der Förderung von Maßnahmen über die Landschaftspflegeleitlinie sind es insbesondere die Landbewirtschaftler, die als unsere wichtigsten Partner entscheidend zum Erreichen dieser Ziele beitragen.

Kontakt



Landschaftserhaltungsverband Landkreis Lörrach e.V.

c/o Landratsamt Lörrach
Palmstraße 3
79539 Lörrach

Sigrid Meineke (Geschäftsführung)
Tel.: 07621 – 410-4501
sigrid.meineke@lev-landkreis-loerrach.de

Elke Wald (Stellvertretung)
Tel.: 07621 – 410-4502
elke.wald@lev-landkreis-loerrach.de

Gestaltung und Konzeption:
Tatjana Pra Levis, Grafik und Werbung

Text- und Bildquellennachweis:
Landschaftserhaltungsverband Landkreis Lörrach e.V.
LuBW-Bildarchiv



Baden-Württemberg

MINISTERIUM FÜR LÄNDLICHEN RAUM
UND VERBRAUCHERSCHUTZ



**Mittler zwischen
Mensch und Natur -
Wir stellen uns vor**



Wozu ein Landschaftserhaltungsverband?

Der Landschaftserhaltungsverband Landkreis Lörrach e.V. ist einer von derzeit 25 in Baden-Württemberg gegründeten und 155 etablierten Landschaftserhaltungsverbänden (LEV) deutschlandweit (Stand März 2014). Die zentrale Aufgabe ist die Entwicklung von Natur und Landschaft im Konsens aller Beteiligten. Entsprechend setzt sich der Vorstand paritätisch aus Interessensvertretern des Naturschutzes, der Landwirtschaft und der Kommunen zusammen. Neben der Beratung und Umsetzung der FFH-Managementpläne, haben die Landschaftserhaltungsverbände verschiedenste Tätigkeitsschwerpunkte, die sich aus den strukturellen und naturräumlichen Gegebenheiten der Regionen ergeben.

Wer vertritt den LEV Lörrach?

Die Geschäftsstelle des LEV, das sind Sigrid Meineke (Diplom-Biologin) und Elke Wald (Master Umwelt- und Naturressourcenmanagement), hat ihren Hauptsitz im Landratsamt Lörrach und eine Zweigstelle im Rathaus Schönau. Die Zweigstelle ist von Mai bis Oktober am Mittwochnachmittag besetzt.

Unterstützung erfährt die Geschäftsstelle durch den Landkreis und die anderen Mitglieder des LEV (derzeit 48), Gemeinden und Vereine sowie Unternehmen und Einzelpersonen.



Sigrid Meineke
Geschäftsführerin



Elke Wald
stellvertretende
Geschäftsführerin

Die Mitgliedsgemeinden des LEV Lörrach (Stand März 2014)

